

АДМИНИСТРАЦИЯ РУЗСКОГО МУНИЦИПАЛЬНОГО ОКРУГА МОСКОВСКОЙ ОБЛАСТИ

(наименование органа местного самоуправления или уполномоченного
им органа, осуществляющего муниципальный земельный контроль)



А К Т

муниципального обследования объекта земельных отношений

№2286

"28" мая 2026

М.О., г. Руза, ул. Солнцева, д.11

(место составления акта муниципального обследования
объекта земельных отношений)

Начальник отдела муниципального земельного контроля и управления муниципальными земельными ресурсами управления земельных отношений администрации Рузского муниципального округа Дудыкин В.А.

(должность, фамилия, имя, отчество должностного лица, составившего акт муниципального обследования объекта земельных отношений)

Проведено муниципальное обследование земельного участка, с кадастровым номером 50:19:0030214:681, площадью 2 847 кв. м, расположенного по адресу: Московская область, м.о. Рузский, д Лысково, категория земель – Земли населенных пунктов, вид разрешенного использования - для ведения личного подсобного хозяйства (приусадебный земельный участок).

(кадастровый номер, адрес, описание местоположения и иное описание объекта земельных отношений или нескольких объектов земельных отношений)

Муниципальное обследование объекта земельных отношений проведено путем осмотра земельного участка в дневное время суток, при естественном освещении. Фотосъемка проводилась фотоаппаратом Canon PowerShot SX430 IS.

Местоположение земельного участка на местности определено с помощью планшета HUAWEI MediaPad M5 lite на операционной системе Android со специализированным программным обеспечением «KadastrRU», с функцией GPS.

(описание действий, произведенных в рамках муниципального обследования объекта земельных отношений)

28.05.2026 в 10:00 проведено муниципальное обследование земельного участка, расположенного по адресу: Московская область, м.о. Рузский, д Лысково. В результате визуального осмотра установлено, что на земельном участке произрастает древесно-кустарниковая растительность, какие-либо строения отсутствуют, участок не огорожен. Доступ к участку не ограничен, возможен по землям государственной неразграниченной собственности.

(указываются обстоятельства, выявленные при проведении муниципального обследования объекта земельных отношений, признаки нарушения требований земельного законодательства Российской Федерации, за которые законодательством Российской Федерации предусмотрена административная и иная ответственность (при наличии), а также нарушенные нормы законодательства Российской Федерации)

Дополнительная информация фототаблица

(заполняется при необходимости)

В.А. Дудыкин

(подпись и расшифровка подписи должностного лица, проводившего муниципальное обследование объекта земельных отношений)

ФОТОТАБЛИЦА

№ п/п	Местонахождения	Фотография	Площадь	Иное
1.	Московская область, м.о. Рузский, д Лысково	Фото № 1-2	2 847 кв. м.	для ведения личного подсобного хозяйства (приусадебный земельный участок)

Фото № 1

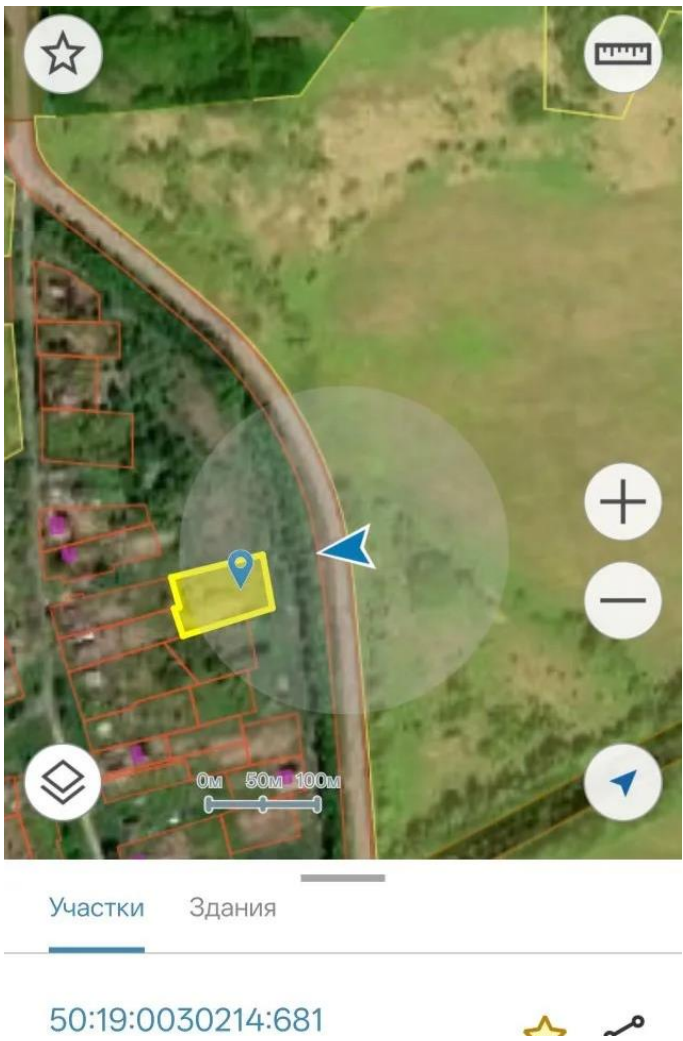


Фото №2



Произвел фотофиксацию и осмотр земельного участка старший инспектор отдела земельных и имущественных отношений Д.Н. Скачков

Схематический чертёж земельного участка

Земельный участок: 50:19:0030214:681

☆

Информация	Сервисы	Объекты	Части ЗУ	Состав
Вид объекта недвижимости	Земельный участок			
Вид земельного участка	Землепользование			
Дата присвоения	18.03.2026			
Кадастровый номер	50:19:0030214:681			
Кадастровый квартал	50:19:0030214			
Адрес	Московская область, м.о. Рузский, д Лысково			
Площадь уточненная	2 847 кв. м			
Статус	Учтенный			
Категория земель	Земли населенных пунктов			
Вид разрешенного использования	для ведения личного подсобного хозяйства (приусадебный земельный участок)			
Форма собственности	-			
Кадастровая стоимость	1 654 135,47 руб.			

An aerial photograph of a forested area. A purple polygon is overlaid on the image, representing the boundaries of a specific land plot. The plot number '50:19:0030214:681' is printed in red text within the polygon. The surrounding area is covered in dense green trees.